

MEDIDOR DE AGUA ARAD OCTAVE

APLICACIONES: REDES DE ABASTECIMIENTO DE AGUA,
APLICACIONES AGRÍCOLAS Y PARA USO INDUSTRIAL



DESCRIPCIÓN:

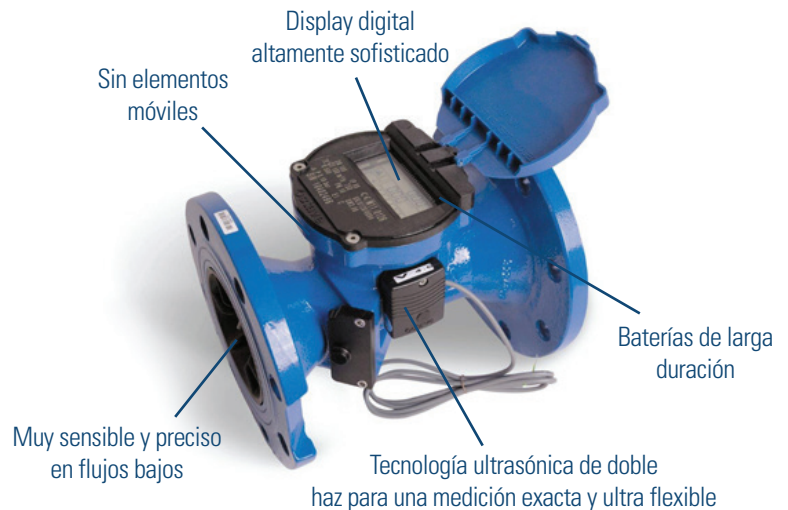
Medidor de agua ultrasónico octave. Novedoso, sumamente exacto y confiable. Medidor ultrasónico sin elementos móviles.
Performance hidráulico sorprendente y baterías con largo de vida útil de hasta 15 años, el medidor Octave es la mejor solución en macro medición.

DIÁMETROS:

DN50-DN300 (2"-12") con cuerpo de hierro fundido
DN40 and DN50 (1½"-2") con cuerpo de polímero
DN50- DN200 (2"-8") con cuerpo de acero inoxidable

BENEFICIOS Y CARACTERÍSTICAS

- Excelente estabilidad y fiabilidad a largo plazo.
- Contenido mecánico rígido - IP68.
- Bidireccional - incluye salidas bidireccionales.
- Formatos de datos flexibles, incluyendo direcciones de flujo, caudales y volúmenes.
- Pronto para lectura remota
- LCD de multi línea.
- Unidades de volumen y de flujo son programables.
- Protección EMI / RFI.



MEDIDOR ARAD OCTAVE

CÓDIGO SAP	DESCRIPCIÓN	DIÁMETRO	TIPO DE CONEXIÓN	RANGO DE FLUJO		RANGO DE PRESIONES	
				Q MAX M³ / HR	Q NOMINAL M³ / HR	METROS	PSI
70240-021450	WM OCTAVE 2" ANSI DIGITAL DISPLAY	2"	BRIDA	50	40	160	230
70240-021451	WM OCTAVE 3" ANSI DIGITAL DISPLAY	3"	BRIDA	80	63	160	230
70240-021452	WM OCTAVE 4" ANSI DIGITAL DISPLAY	4"	BRIDA	125	80	160	230
70240-021453	WM OCTAVE 6" ANSI DIGITAL DISPLAY	6"	BRIDA	313	250	160	230
70240-021454	WM OCTAVE 8" ANSI DIGITAL DISPLAY	8"	BRIDA	500	400	160	230
70240-021455	WM OCTAVE 10" ANSI DIGITAL DISPLAY	10"	BRIDA	1,250	1,000	160	230
70240-021456	WM OCTAVE 12" ANSI DIGITAL DISPLAY	12"	BRIDA	1,250	1,000	160	230
70220-060410	OCTAVE SOLID STATE RELAY 2 CH OUTPUT	AÑADIR UNA PIEZA PARA TENER PULSO DE SALIDA					

MEDIDOR DE AGUA ARAD OCTAVE

APLICACIONES: REDES DE ABASTECIMIENTO DE AGUA,
APLICACIONES AGRÍCOLAS Y PARA USO INDUSTRIAL



ESPECIFICACIONES TÉCNICAS:

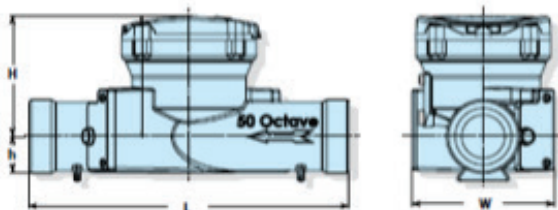
DIMENSIONES:

MODEL	OCTAVE STAINLESS STEEL										
TAMAÑO NOMINAL	(mm)	40 EXTREMOS ROSCADOS	50 EXTREMOS ROSCADOS	50	65	80	100	150	200	250	300
	(pulgadas)	1" EXTREMOS ROSCADOS	2" EXTREMOS ROSCADOS	2	2.5	3	4	6	8	10	12
L - Longitud (mm)		300	300	200	200	225	250	300	350	449	499
W - Ancho (mm)		113	113	165	185	200	220	285	340	406	489
H - Altura (mm)		155	155	194	210	210	223	282	332	383	456
h - Altura (mm)		35	35	40	90	90	103	140	165	203	245
Peso (Kg) cuerpo acero inoxidable			8	9	11.5	13	15	32	45	68	96
Peso (Kg) cuerpo de polímero		1.4	1.45								

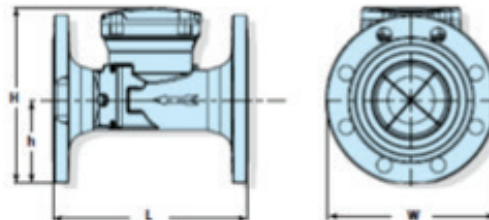
DIMENSIONES OCTAVE ACERO INOXIDABLE (SÓLO BRIDAS AW WA)

MODEL	OCTAVE STAINLESS STEEL					
TAMAÑO NOMINAL	(mm)	50	80	100	150	200
	(pulgadas)	2	3	4	6	8
L - Longitud (mm)		254	305	356	457	508
W - Ancho (mm)		147	190	229	280	343
H - Altura (mm)		165	216	250	276	327
h - Altura (mm)		53	90	115	130	162
Peso (Kg) cuerpo acero inoxidable		5.5	11.5	17	27	51

CON ROSCA



BRIDADA

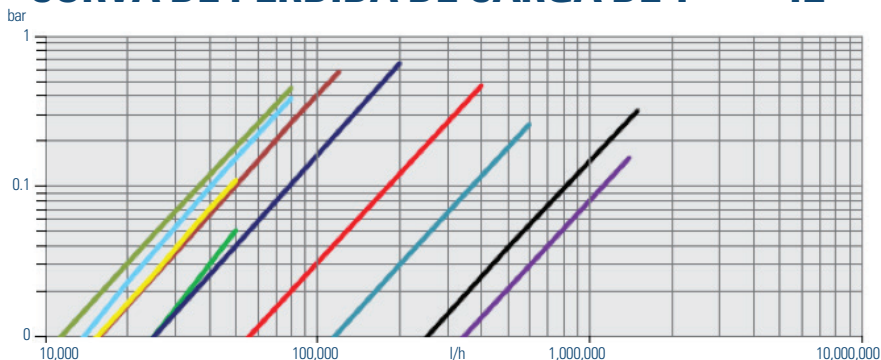


LÍNEA DE PRODUCTOS AVANZADOS DE MEDICIÓN ULTRASÓNICA DE AGUA OCTAVE

La familia de productos Octave ofrece al ramo de medición de agua tecnologías avanzadas con excepcionales niveles de exactitud que se expresan en cuatro aplicaciones



CURVA DE PERDIDA DE CARGA DE 1 1/2" - 12"



REQUERIMIENTOS DE INSTALACIÓN

- El medidor se puede instalar en cualquier posición (horizontal, vertical o inclinada hacia arriba)
- El medidor debe estar siempre lleno de agua mientras opera.
- Antes de la instalación de un nuevo medidor, la tubería debe lavarse.